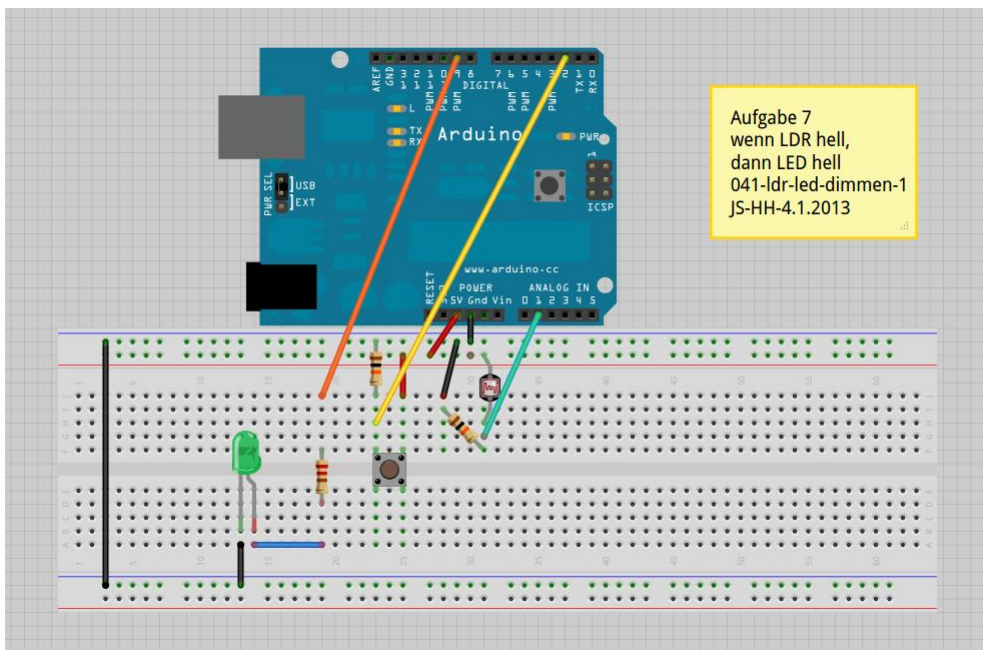
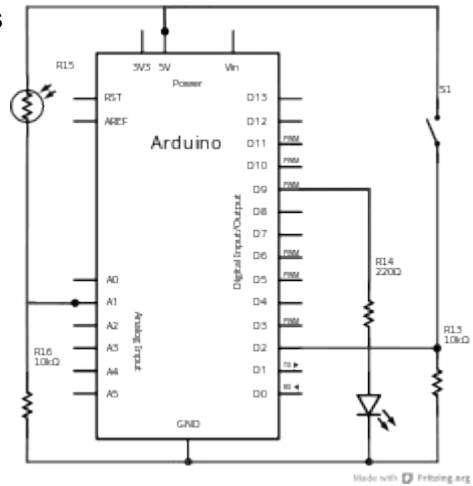


## 7) Wie kann ich die Lichtintensität einer LED in Abhängigkeit von der Umgebungshelligkeit regeln?

Praxisfall – automatische Hintergrundbeleuchtung eines Notebook- oder Handydisplays

### Aufgabenstellungen

- Baue die Schaltung gemäß Anleitungen auf
- Beachte Sicherheitsaspekte (Kurzschluss vermeiden, ...)
- Erstelle ein Programm, so dass der Lichtsensor abgefragt wird und die Helligkeit einer LED in Abhängigkeit von dem ermittelten Wert geregelt wird.
- Mögliche Vertiefung - Ergänze das Programm so, dass die LED dunkler wird, wenn die Umgebung heller wird (zusätzliche Berechnung erforderlich!)
- und speichere das Programm unter einem anderen Namen ab.



- Protokolliere und dokumentiere deine Arbeit!

### Weitere Infos und Tipps

<http://gesamtschule-ependorf.de/material/informatik/arduino> (Leitfrage 7)