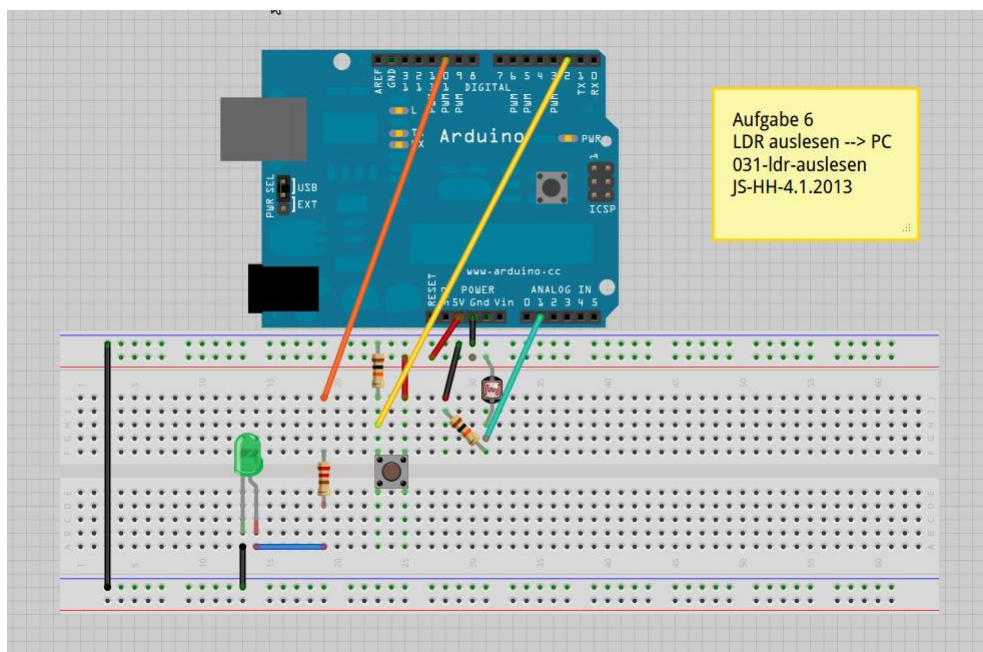
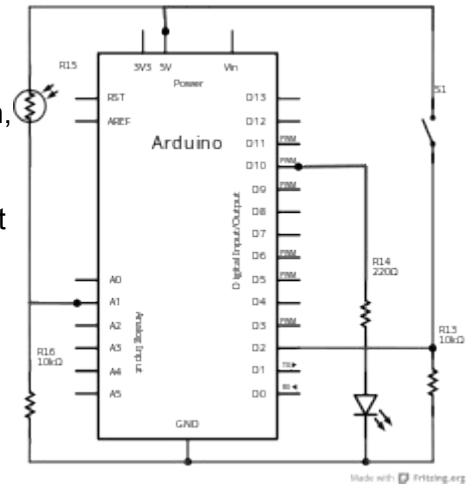


6) Wie kann ich mit einem Mikrocontroller Helligkeitswerte messen und auf einen PC übertragen?

Es geht hier um den Praxisfall, wie der Arduino als „Interface“ genutzt werden kann und Sensoren abgefragt und die Daten auf den PC übertragen werden können...

Aufgabenstellungen

- Baue die Schaltung gemäß Anleitungen auf
- Beachte Sicherheitsaspekte (Kurzschluss vermeiden, ...)
- Erstelle ein Programm, so dass der Lichtsensor regelmäßig im Abstand von einer Sekunde abgefragt wird und die Messwerte auf den PC übertragen werden.



- Protokolliere und dokumentiere deine Arbeit!

ESA-Niveau

<http://gesamtschule-ependorf.de/material/informatik/arduino> (Leitfrage 6)