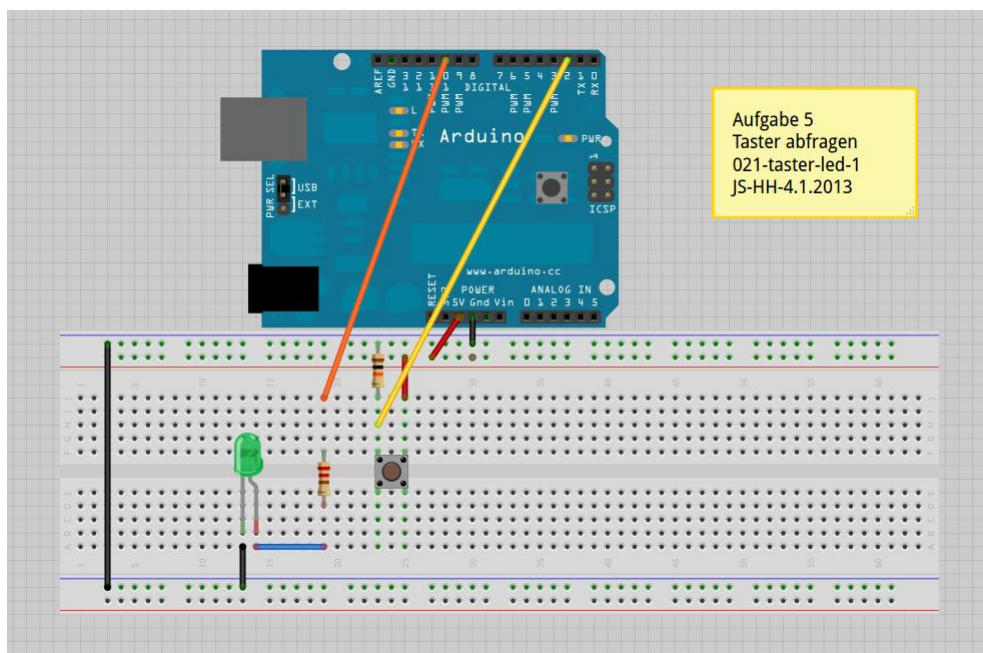
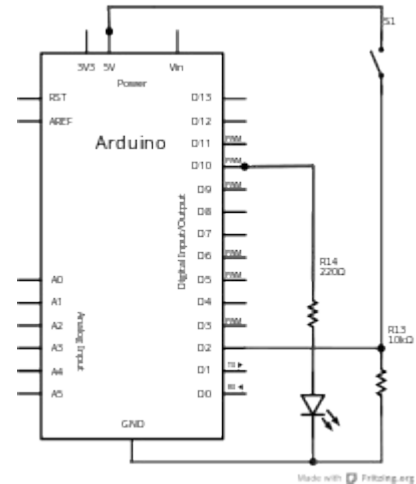


5) Wie kann ich mit einem Mikrocontroller abfragen, ob eine Taste gedrückt ist?

Es geht hier um den Praxisfall, wie Tasten zur Steuerung abgefragt werden können...

Aufgabenstellungen

- Baue die Schaltung gemäß Anleitungen auf
- Beachte Sicherheitsaspekte (Kurzschluss vermeiden, ...)
- Erstelle ein Programm, wo die LED angeht, wenn eine Taste gedrückt wird
- Mögliche Vertiefung - Ergänze das Programm so, dass die LED auf Tastendruck jeweils an- oder ausgeschaltet wird und
- speichere das Programm unter einem anderen Namen ab.



- Protokolliere und dokumentiere deine Arbeit!

Weitere Infos und Tipps

<http://gesamtschule-ependorf.de/material/informatik/arduino> (Leitfrage 5)