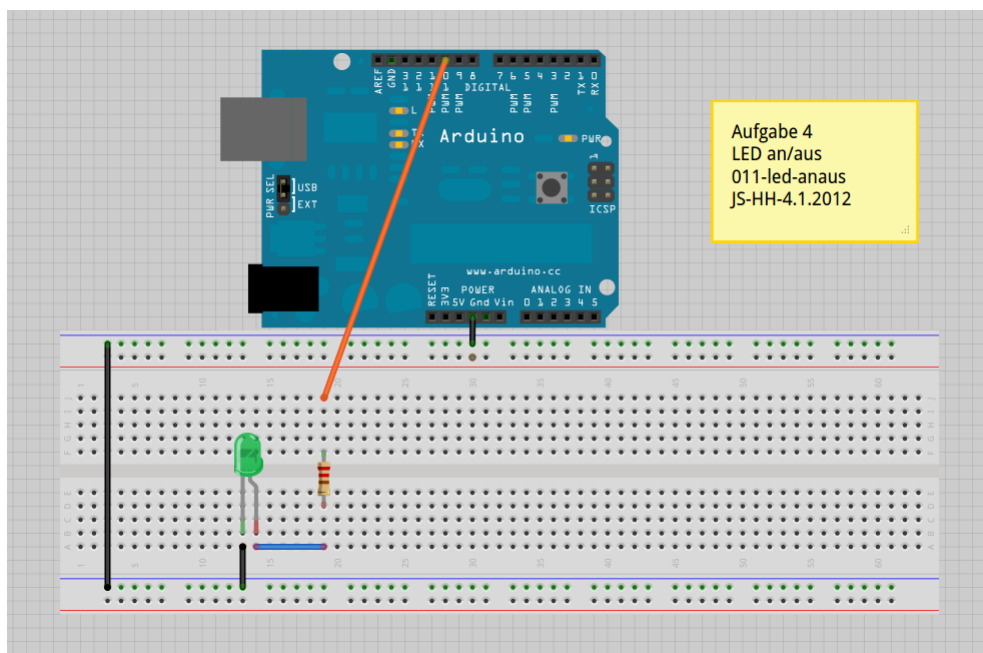
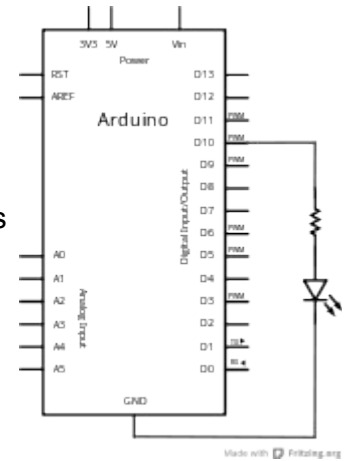


## 4) Wie schalte ich eine LED an und wieder aus?

Es geht hier um den Praxisfall einer EIN/AUS-LED...

### Aufgabenstellungen

- Baue die Schaltung gemäß Anleitungen auf
- Beachte Sicherheitsaspekte (Kurzschluss vermeiden, ...)
- Erstelle ein Programm, wo die LED im 2-Sekunden-Rhythmus an- und ausgeht.
- Mögliche Vertiefungen - Ergänze die Schaltung zu
  - einem Lauflicht mit 3 LED und/oder
  - einer Ampel mit 3 LEDs und
  - speichere die Programme einzeln ab.



- Protokolliere und dokumentiere deine Arbeit!

### Weitere Infos und Tipps

<http://gesamtschule-ependorf.de/material/informatik/arduino> (Leitfrage 4)